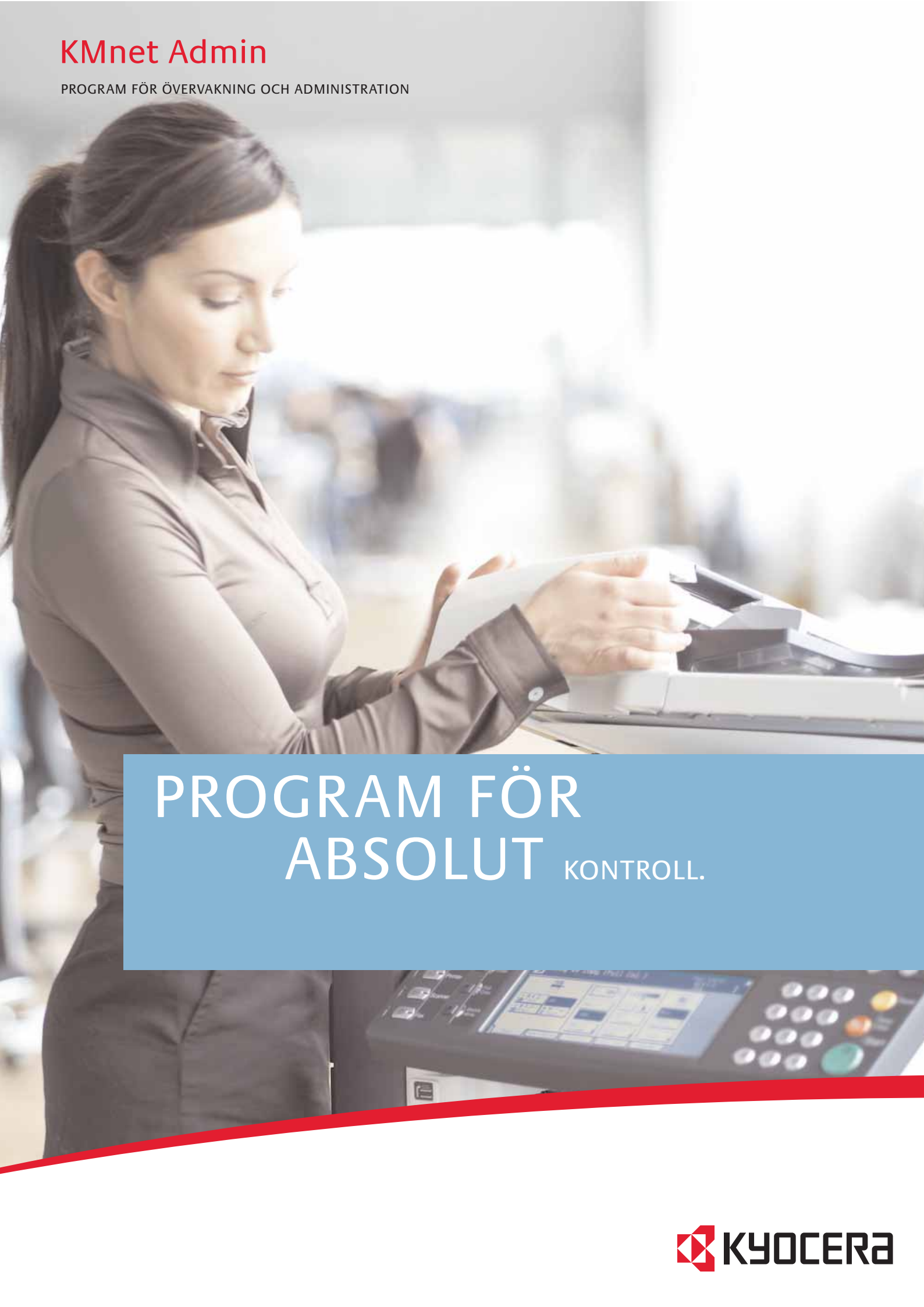


KMnet Admin

PROGRAM FÖR ÖVERVAKNING OCH ADMINISTRATION



PROGRAM FÖR
ABSOLUT KONTROLL.

SNABB OCH ENKEL HANTERING AV NÄTVERKSENHETER.

ENHETLIG PROGRAMVARA FÖR HANTERING AV ENHETER OCH NÄTVERK

KMnet Admin är Kyoceras programvara för enhetlig utskriftshantering. I den används en webbaserad plattform till att ge nätverksadministratörer enkel och smidig kontroll över alla skrivare och multifunktionsprodukter i organisationen. Uppgifter som tidigare krävde flera program eller besök vid varje maskin kan nu utföras i en enda snabb och modern miljö.

VIKTIGA FÖRDELAR MED KMNET ADMIN

- Gemensamt program för hantering av nätverksenheter
- Hanterar tusentals enheter i flera nätverk
- Webbaserad åtkomst för administratörer och slutanvändare, som inte kräver installation på klientdatorn
- Byggt med toppmodern teknik som AJAX och J2EE
- Kraftfullt ramverk där nya komponenter och funktioner kan läggas till
- Utskriftshanterare för flexibel administration av alla jobb
- Kontohanterare som övervakar vad som skrivs ut var, när och av vem
- Inbyggd konfiguration av hela flottan, uppgradering av programvara i produkterna samt rapporteringsverktyg (kräver KYOsupport)



MODERN OCH ENHETLIG ARKITEKTUR

Allt-i-ett-program Vid hantering av nätverksenheter måste man vanligtvis använda många olika program. KMnet Admin hanterar nästan alla administrativa uppgifter i ett enda program via ett gemensamt gränssnitt.

Modulär och standardbaserad arkitektur KMnet Admin bygger på tillförlitlig och kraftfull teknik som bland annat J2EE och AJAX. Tack vare den modulära uppbyggnaden kan Kyocera snabbt och lätt lägga till ytterligare funktioner och stöd för framtida enheter.

Enhetligt och webbaserat gränssnitt ger administratören möjlighet att hantera enheter från valfri plats.

TA KONTROLLEN ÖVER SKRIVARE OCH MULTIFUNKTIONSPRODUKTER

Avancerad enhetsidentifiering hittar snabbt alla nätverksenheter och registrerar dem direkt i den inbyggda databasen i KMnet Admin.

Automatisk och manuell gruppering förenklar enhetshanteringen genom att administratörer kan ordna skrivare automatiskt utifrån funktioner, status eller beskrivning – eller ordna dem manuellt på valfritt sätt.

Enhetskartor används av administratören för att registrera var enheter står, så att de snabbt kan hitta och felsöka problemenheter.

Batch- och fleetkonfigurering förenklar åtgärder genom att administratören kan göra inställningar en gång och sedan använda dem på valfritt antal enheter.

Schemalagda och manuella uppdateringar av programvara gör det enkelt att hålla alla skrivare uppdaterade och skyddade.

Omfattande stöd för enheter från tredje part gör KMnet Admin till det perfekta verktyget för blandade miljöer.

LÖS POTENTIELLA PROBLEM INNAN ANVÄNDARNA PÅVERKAS

Sofistikerad varnings- och insamlingshantering garanterar att alla skrivarfel och varningar skickas till rätt person direkt.

Varningar om förbrukningsmaterial och underhåll hjälper administratören att fylla på förbrukningsmaterial och ringa efter service innan slutanvändarna påverkas.

LÄGRE KOSTNADER OCH MINDRE AVFALL

Övergripande jobbredovisning ger organisationens administratörer kontrollen över utskriftsrelaterade kostnader, minskar avfallet och bidrar till mer optimal enhetsanvändning.

Kan skapa återkommande rapporter som automatiskt distribueras till berörda via e-post (kräver KYOsupport).

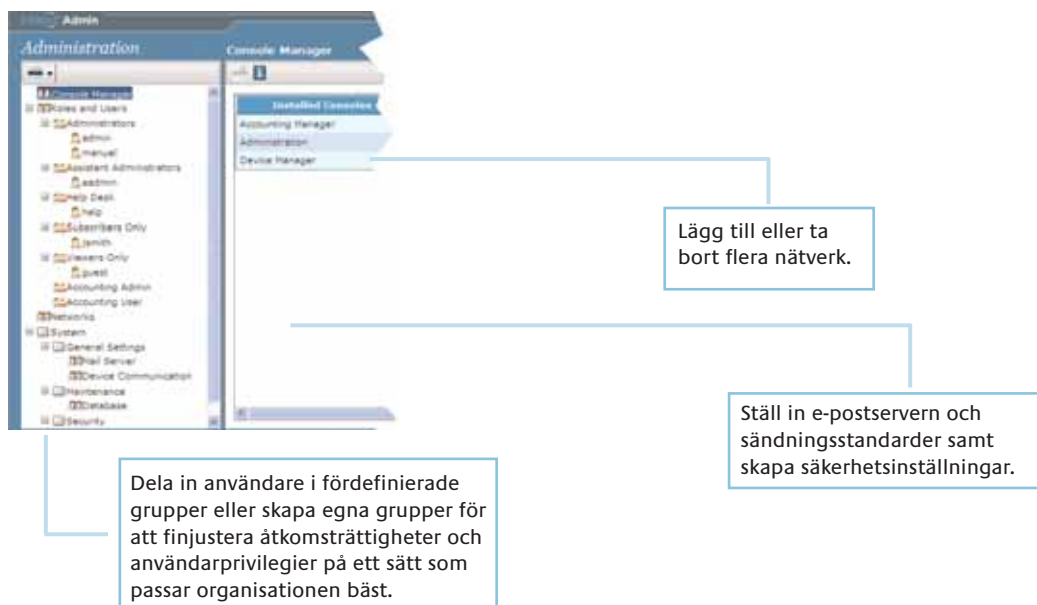
Kontohanteraren kan även användas för att skapa fakturaunderlag per avdelning eller debiteringslösningar för dokument som skickas till nätverksanslutna skrivare eller multifunktionsprodukter (kräver KYOsupport).

Användarvänliga rapporteringsverktyg i varje konsoll visar exakt hur skrivarna används med några enkla musklick. Informationen kan användas för att optimera utskriftsmiljöerna och exakt beräkna kommande behov (kräver KYOsupport).

VIKTIGA FÖRDELAR MED GRÄNSSNITTET

I administrationskonsollen kan du hantera användare, nätverk, varningar och rapporter både enkelt och intuitivt.

Administrationskonsoll



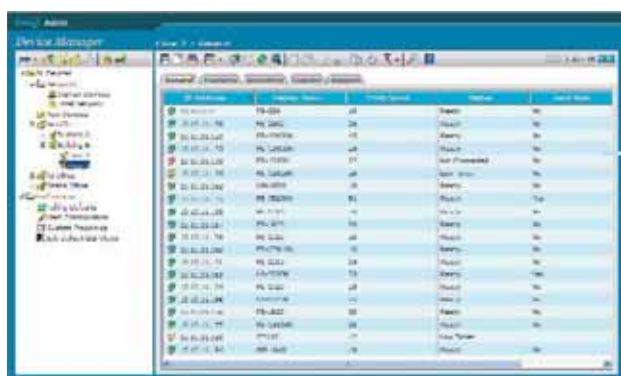
ENHETLIG PROGRAMVARA FÖR ÖVERSKÅDLIG OCH ENKEL KONTROLL.

Hantera utskriftsmiljöer i en enda produkt för enhetshantering, hantering av utskriftsköer och redovisning.

DEVICE MANAGER

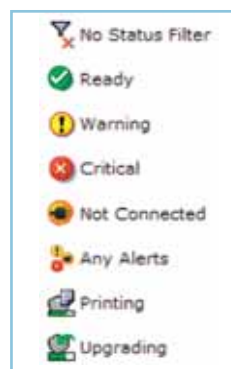
Device Manager konsollen används för att dela in skrivarna i valfritt antal grupper och undergrupper. I några enkla steg kan du uppdatera programvaran i en enda enhet – eller tusen. Du kan leta reda på skrivare utifrån valfri egenskap och intuitiva ikoner anger status för varje enhet i realtid. Avancerad varningshantering och stöd för SNMP-traps garanterar att alla skrivarfel och varningar förmedlas till rätt person direkt.

Device Manager konsoll



Filter med direktstatus hjälper dig att hitta skrivare som behöver underhåll med ett enda musklick.

Med Device Manager konsollen kan du hantera tusentals skrivare och multifunktionsprodukter på ett kontor eller över hela världen – från din egen dator.



PRINT JOB MANAGER

Konsollen Print Job Manager används för att installera och hantera utskriftsköer från din egen dator. Du får effektiv serverkontroll över utskriftsanvändningen och administratörerna kan installera och konfigurera utskriftsköer på utskriftsservrar med Microsoft Windows 2000, Windows 2003 och Windows XP, övervaka användningen, styra och omfördela utskriftsjobb samt ange enhets- och användarregler direkt i KMnet Admin.

Konsollen Print Job Manager



Utskriftsjobb krypteras på utskriftsservern för maximal säkerhet och konfidentialitet.



En funktion för frisläpp av jobb används för att skriva ut konfidentiella dokument med PIN-kod.

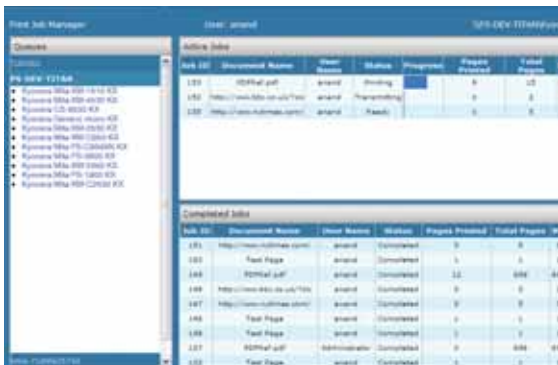
Tack vare fullständigt stöd för Active Directory kan användarna logga in med sitt Windows-lösenord.

Avbryt, byt ordning på eller pausa aktiva utskriftsjobb i realtid.

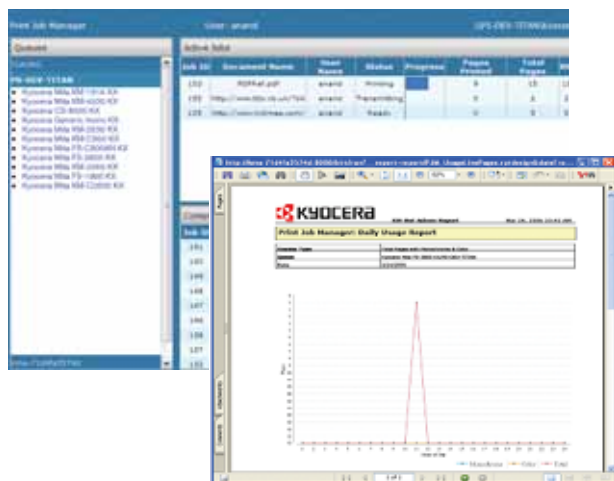
VIKTIGA FÖRDELAR MED PRINT JOB MANAGER

- Centraliserad och webbaserad administration av utskriftsköer och användare
- Direktvisning av utskriftsköer, aktuella användare och deras användning
- Detaljerade användnings- och rankningsrapporter (kräver KYOsupport)

Konsollen Print Job Manager



Konsollen Print Job Manager



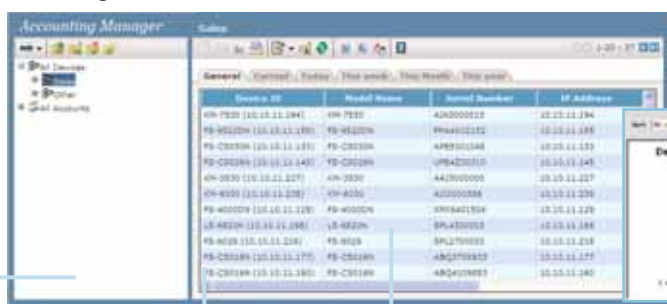
Exempel på rapport (kräver KYOsupport)

PRINT ACCOUNTING

Print Accounting erbjuder avancerad och fullskalig utskriftsredovisning för nätverket direkt från KMnet Admin.

Du kan skapa omfattande användningsrapporter och rangordningar med hjälp av rapportguiden. KMnet Admin innehåller omfattande rapporteringsfunktioner för att analysera och optimera utskriftsmiljön och planera kommande inköp (kräver KYOsupport).

Redovisningskonsoll



Station ID	Model Name	Serial Number	IP Address
49-7525 (10.10.11.194)	49-7525	409000023	10.10.11.194
FS-961206 (10.10.11.195)	FS-961206	999400115	10.10.11.195
FS-C90106 (10.10.11.196)	FS-C90106	AP9300148	10.10.11.196
FS-C90106 (10.10.11.145)	FS-C90106	AP9420010	10.10.11.145
49-3830 (10.10.11.207)	49-3830	AA3000000	10.10.11.207
49-8100 (10.10.11.208)	49-8100	AJ3000000	10.10.11.208
FS-400009 (10.10.11.120)	FS-400009	999400130	10.10.11.120
LS-88206 (10.10.11.184)	LS-88206	SP4130003	10.10.11.184
FS-8028 (10.10.11.236)	FS-8028	SP1270003	10.10.11.236
FS-C90106 (10.10.11.196)	FS-C90106	AP9300148	10.10.11.196
FS-C90106 (10.10.11.180)	FS-C90106	AP9420010	10.10.11.180

Print Accounting erbjuder organisationen en fullständig uppsättning avancerade funktioner för utskriftsredovisning

KMnets Admin-rapport.

Skapa konton och kontogrupper indelade efter enheter eller användare.



Blockera åtkomst för obehöriga användare och ange en utskriftsgräns per dag, vecka eller månad för behöriga användare.

Visa aktuella eller tidigare utskriftsantal.

VIKTIGA FÖRDELAR MED PRINT ACCOUNTING

- Webbaserad hantering av enheter och användarkonton
- Samlad information om enheter, konton och räknare
- Export till CSV
- Rapporter i PDF- eller HTML-format
- Fullständig integrering med KMnet Admin ger ett enhetligt program för hantering av nätverksenheter
- Detaljerade rapporter med pek-/klickfunktion som tabeller/grafik eller en kombination av dessa (kräver KYOsupport)
- Detaljerade användnings- och rangordningsrapporter (kräver KYOsupport)

KMnet Admin

PROGRAM FÖR HANTERING AV FÖRETAGSENHETER

TEKNISKA KRAV

Serverkrav

Microsoft Windows® 2000, Microsoft Windows® 2000 Server, Minst Microsoft Windows® Server 2003, Java™ JDK 1.4.2

Små till medelstora nätverk: 1 GB RAM-minne (2 GB RAM-minne rekommenderas), 500 MB hårddiskutrymme till installationen och enhetsdatabas för företagsnätverk: 2 GB RAM-minne (4 GB RAM-minne rekommenderas), 2 GB hårddiskutrymme till installationen och enhetsdatabas

Krav på klientoperativsystem

Microsoft Windows® 95/98/Me, Microsoft Windows® 2000, Microsoft Windows® XP Professional, Microsoft Windows® Server 2003, Microsoft Vista®

Krav på klientwebbläsare

Microsoft Internet Explorer 6 eller senare

Stöd för följande enheter

Nätverksenheter från Kyocera och de flesta nätverk från tredje part enheter med stöd för standardskrivare MIB

KONTORAPPORTERING

Stöd för följande räkneverk

Sidräkningar, beroende på enhetsmodell: total, total färg, total svartvitt, färgutskrift, svartvita utskrift, färgkopior, svartvita kopior, total utskrift, total kopior, total skanning, total faxning, skannat till fax, skannat till kopiator, skannat till nätverk, A3, A4, A5, A6, B4, B5, B6, Legal, Letter, Ledger, Statement, Folio, Hagaki

Rapporter om enhetsanvändning (kräver KYOsupport)

Rapporttyper: Skannad volym, produktionsvolym, produktionsläge, volym per pappersstorlek, volym per modell, räknare per enhet, rankingar, tio i topp
Rapporteringsperioder: Varje dag/vecka/månad

Rapporter om kontoanvändning (kräver KYOsupport)

Produktionsvolym indelat efter funktion och läge, produktionsvolym per pappersstorlek, räknare per konto, rankingar, huvudkonton, huvudenheter

Tillgängliga diagramformat (kräver KYOsupport)

Linje-, sektor-, stolp- och stapeldiagram, linjediagram med tabell, sektordiagram med tabell, stolpdiagram med tabell, stapeldiagram med tabell

HANTERING AV KONTOENHET

Kontooperationer

Skapa och ta bort konton, skapa och ta bort enhets- och kontogrupper, gruppera enheter och konton, ange kontogränser per enhet eller konto, övervaka status för kontoläs, ange förnyelseperiod för kontoräknare, hantera kontoinställningar för enheten (åtkomst, begränsningar, säkerhet)

E-postmeddelanden

Kontoräknare som räknar baklänges, enhetsräknare som räknar baklänges, konto rensat, enhetskonton rensade, enhet inaktiv i en månad, rekommenderad månadsvolym för enhet överskriden, 90 % av enhetens rekommenderade månadsvolym använd, konto inaktivt i en månad, kontosaldo noll, 10% återstår av kontosaldo, otillåten ändring av kontosaldo, schemalagd rapport skapad

Utskriftsmeddelanden

Kontosaldo noll, otillåten åtkomst

Enhetsinställningar

Sändningsperioder, redovisningskontroll, administrationslösenord, redovisningsläge, säkerhetsläge, avbryt vid kontofel, avbryt vid saldfel, saldomönster, anonym åtkomst, förnyelseperiod, ange åtkomstgränser till enheter

ADMINISTRATIONSFUNKTIONER

Köframställning

Konvertering av befintliga utskriftsköer med ett musklick till hanterade köer, framställning av hanterade köer utifrån värdnamn eller IP-adress

Köhantering

Realtidsvisning av köer och användare med aktuella användningsräknare, lägg till och ta bort enhets- och användargrupper, återställ användningsräknare för enheter, användare och grupper, skapa användnings- och rankingsrapporter, avbryt, pausa, återta och byt ordning på jobb, skriv ut ett slutfört jobb på nytt, avvakta med och frisläpp utskriftsjobb, konfidentiella utskrift

Rapportering (kräver KYOsupport)

Fullständig komplettering av användningsrapporter och rankingar
Rapporttyper: Totalt antal sidor, svartvita sidor, färgsidor, jobbärknare, storlek på utskriftsdata — indelat efter användare, enhet eller grupp
Rapporteringsperioder: Datum, datumintervall, vecka, månad
Exportformat: HTML

Värdagentfunktioner

Start- och stopptjänst, ange port, konfigurera köhantering, skapa serveradress, aktivera och inaktivera upprepad utskrift av jobb, ange hur länge slutförda jobb ska bevaras i dagar

ANVÄNDARFUNKTIONER

Jobbvyer

Realtidsvisning av jobb i utskriftskön inklusive namn, dator, IP-adress, jobbstatus, dokumentnamn, total antal sidor, svartvita sidor, färgsidor, utskrivna sidor och förloppsinformation

Köoperationer

Användaren kan avbryta, pausa, återta, byta ordning på och skriva ut jobb på nytt som de äger

Din Kyocera-företagspartner: